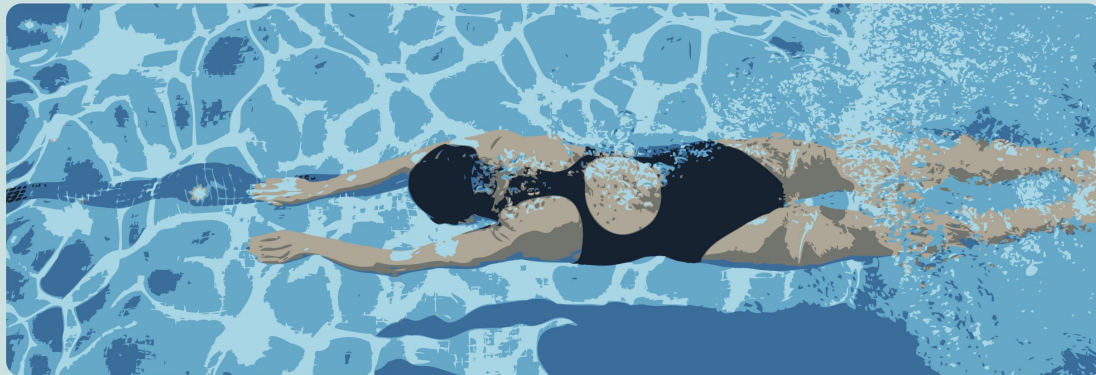
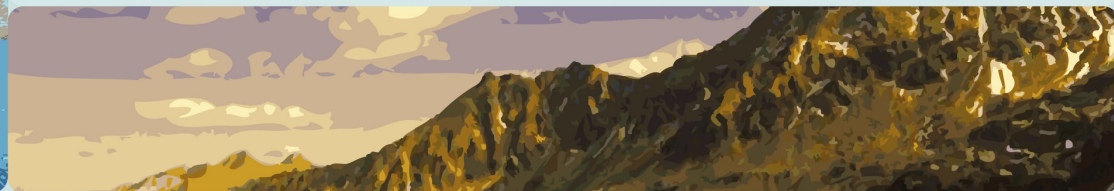




 **PATRONA**
TURYSTYKA • REHABILITACJA • SPA
2016



 **PATRONA**

TURYSTYKA • REHABILITACJA • SPA

Biuro Usług Rehabilitacyjno - Wypoczynkowych "Patrona" s.j.
53-031 Wrocław, ul. Siostrzana 17/17a
infolinia: 801 000 545 • www.patrona.pl

www.patrona.pl



Szanowni Państwo!

Biuro Usług Rehabilitacyjnych - Wypoczynkowych **PATRONA** jest koncesjonowanym Organizatorem Turnusów Rehabilitacyjnych i Organizatorem Turystyki.

Naszym atutem jest **17-letnie doświadczenie** w realizacji usług na rzecz osób niepełnosprawnych, osób chorych oraz osób pragnących poprawić swoją kondycję psychofizyczną.

Gwarantujemy rzetelną obsługę Klienta, przygotowujemy starannie wyselekcjonowaną ofertę usług rehabilitacyjno-wypoczynkowych, zapewniamy profesjonalną ich realizację zgodnie z obowiązującymi przepisami i **wymaganiami** naszych Klientów.





Zapraszamy do obiektów zaprezentowanych w niniejszym Katalogu. Są to wybrane ośrodki położone w najatrakcyjniejszych polskich **kurortach i uzdrowiskach**. Pełną ofertę liczącą ponad 80 obiektów znajdziecie Państwo na naszej stronie internetowej: www.patrona.pl.

Każdy obiekt realizujący **turnusy rehabilitacyjne** posiada obowiązujący Wpis do Rejestru Ośrodków OD, świadczy wysoki poziom usług, zapewnia profesjonalną kadrę medyczno - rehabilitacyjną oraz stosuje nowoczesne procedury z zakresu rehabilitacji i Medical-SPA.

W naszych turnusach rehabilitacyjnych mogą Państwo uczestniczyć prywatnie jak i przy wykorzystaniu dofinansowania ze środków PFRON lub EFS.

Zapraszamy!

TERMINY TURNUSÓW 2016	CENA/OŚOBA POKÓJ 2-OS.	CENA/OŚOBA POKÓJ 3, 4-OS.	 OBIEKT PRZYJAZNY DLA ZWIERZĄT
-----------------------	------------------------	---------------------------	--

20.03 - 03.04 Wielkanoc	1590 zł	1490 zł	 ZNIŻKI do lat 12 z ½ wyżywienia -20% pobyt do lat 3 bez śniadzeń 300 zł za turnus   
05.04 - 19.04	1190 zł	1090 zł	
20.04 - 04.05	1490 zł	1390 zł	
05.05 - 19.05	1490 zł	1390 zł	
29.05 - 12.06	1590 zł	1490 zł	
12.06 - 26.06	1590 zł	1490 zł	
09.07 - 23.07	2290 zł	2190 zł	
23.07 - 06.08	2290 zł	2190 zł	
06.08 - 20.08	2290 zł	2190 zł	
22.08 - 05.09	1590 zł	1490 zł	
06.09 - 20.09	1590 zł	1490 zł	
21.09 - 05.10	1490 zł	1390 zł	
06.10 - 20.10	1190 zł	1090 zł	
21.10 - 04.11	1190 zł	1090 zł	
05.11 - 19.11	1190 zł	1090 zł	

Święta i Nowy Rok 21.12 - 04.01	1590 zł	1490 zł
------------------------------------	---------	---------

Dopłata do pok. 1-os.	+ 300 zł
-----------------------	----------

WYKONYWANE ZABIEGI

Graal specjalizuje się w rehabilitacji osób ze schorzeniami dermatologicznymi i układu krążenia. Uzdrowisko wyróżnia łagodny, bodźcowy klimat i wysokie nasłonecznienie. Promienie słoneczne stymulują procesy zachodzące w organizmie powodując poprawę przemiany materii i funkcjonowania układu nerwowego oraz wzrost odporności. Ośrodek oferuje poniższe zabiegi:

✦ masaże częściowy ✦ aquavibron ✦ gimnastyka indywidualna ✦ hydromasaż ✦ inhalacje ✦ krioterapia ✦ magnetoterapia ✦ plastry borowinowe ✦ interdyn ✦ intervac ✦ diadynamik ✦ jonoforeza ✦ lampa bioptron ✦ solaris ✦ laser ✦ prądy Tensa ✦ ultradźwięki

Ośrodek Graal położony jest w spokojnej części Świnoujścia, 650 m od plaży. Kompleks wypoczynkowy dysponuje jadalnią i bazą zabiegową, siłownią, sauną, kawiarnią, placem zabaw, boiskiem do siatkówki, altaną grillową i parkingiem. **Świnoujście** to nowoczesny kurort otoczony piękną nadmorską przyrodą. Wyjątkowo ciepły Bałtyk, szerokie plaże oraz liczne trasy turystyczne pomiędzy Wyspą Uznam i Wolin - to wielkie zalety tego miejsca. W ośrodku można **wypożyczyć rowery**.



GRAAL
WYBRZEŻE ZACHODNIE
ŚWINOUJŚCIE

Wpis do rejestru:
OD/32/0033/14

W CENIE POBYTU ZAPEWNIONE JEST

14 noclegów

Pokoje: 1, 2, 3-os. i studio (2+2) z łazienką, TV, radiem, lodówką, czajnikiem

Wyżywienie: śniadanie, obiad, kolacja (śniadania i kolacje w formie bufetu)

20 zabiegów wg zaleceń lekarza

Początkowe i końcowe badanie lekarskie

Zajęcia: wieczorki taneczne i grillowe, wycieczki piesze po mieście



Obiekt nie jest przystosowany dla osób na wózkach inwalidzkich

Uzdrowisko Dąbki położone w otoczeniu lasu między szeroką i piaszczystą plażą a jeziorem Bukowo. Wyjątkowo korzystny mikroklimat, własne lecznicze borowiny oraz szerokie plaże stanowią o wyjątkowości kurortu. **Sanatorium Argentyt** znajduje się 150 m od plaży i jeziora. Ośrodek z własnym wyjściem na plażę, położony na dużym ogrodzonym terenie. Wyposażony jest w windę, solarium, saunę, kawiarnię, bilard, boisko, kort do tenisa ziemnego oraz plac zabaw dla dzieci.

SSSS **DĄBKI**
WYBRZEŻE ZACHODNIE
ARGENTYT

Wpis do rejestru:
OD/32/0048/13

Dla miłośników aktywnego wypoczynku dostępna jest wypożyczalnia rowerów. Kuchnia stosuje diety eliminacyjne (m.in. **bezglutenową**) oraz cukrzycowe. Ze względu na walory otoczenia i specjalizację kurortu Dąbki polecamy osobom ze schorzeniami oddechowymi, ruchowymi oraz rodzicom z dziećmi.



Obiekt jest przystosowany dla osób na wózkach inwalidzkich

W CENIE POBYTU ZAPEWNIONE JEST

14 noclegów	20 zabiegów wg zaleceń lekarza
Pokoje 2, 3-os. z łazienką, TV, radiem i telefonem	Początkowe i końcowe badanie lekarskie
Wyżywienie: śniadanie, obiad, kolacja	Zajęcia: 2 wejścia na basen kryty (poza ośrodkiem), wieczorki taneczne, ognisko z kiełbaskami, korzystanie z boiska i kortu tenisowego: 3 godz. tygodniowo

WYKONYWANE ZABIEGI

Dąbki dzięki czystemu powietrzu oraz wysokiemu stężeniu morskich aerozoli specjalizują się w leczeniu chorób układu oddechowego: płuc, oskrzeli, alergii. Ośrodek oferuje kuracjom inhalacje oraz gimnastykę oddechową. Zabiegi te wpływają na poprawę wentylacji płuc. W Sanatorium dostępnych jest również wiele zabiegów polecanych przy innych schorzeniach m.in. dysfunkcjach narządu ruchu, układu krążenia, chorobach neurologicznych oraz reumatyzmie:

✦ masaże lecznicze ✦ kąpiele perełkowe, wirówki, hydromasaż ✦ krioterapia ✦ okłady borowinowe ✦ gimnastyka grupowa ✦ magnetron ✦ diadynamik ✦ interdyn, prądy Tensa, jonoforeza ✦ lampa sollux, biopton ✦ ultradźwięki ✦ maty wibracyjno-magnetyczne ✦ kabina infra-red ✦ bieżnia ruchoma

**TERMINY TURNUSÓW
2016**

CENA/OSOBA

**CENA/OPIEKUN
BEZ ZABIEGÓW**

02.05 – 16.05	1400 zł	1330 zł
16.05 – 30.05	1500 zł	1430 zł
30.05 – 13.06	1550 zł	1480 zł
13.06 – 27.06	1660 zł	1590 zł
27.06 – 11.07	1810 zł	1740 zł
11.07 – 25.07	1810 zł	1740 zł
25.07 – 08.08	1810 zł	1740 zł
08.08 – 22.08	1710 zł	1640 zł
22.08 – 05.09	1560 zł	1490 zł
05.09 – 19.09	1400 zł	1330 zł
19.09 – 03.10	1300 zł	1230 zł

do lat 7 lat z ½ wyżywienia - 150 zł

do lat 7 z ½ wyżywienia na dostawce bez zabiegów 795 zł za turnus

do lat 8 z ½ wyżywienia na dostawce od 1005 zł do 1200 zł za turnus

pobyt do lat 3 bez świadczeń 210 zł za turnus

ZNIŻKI

OBIEKT PRZYJAZNY DLA ZWIERZĄT



Kołobrzeg to całoroczny kurort położony wśród nadmorskich lasów sosnowych. Jest największym Uzdrawiskiem na polskim wybrzeżu, cenionym za piękne plaże, pokłady znakomitej borowiny, źródła zdrowotnych solanek i wód mineralnych. Magnolia SPA jest komfortowym ośrodkiem rehabilitacyjnym, położonym w zachodniej części miasta, w pobliżu Portu Morskiego i Jachtowego (100 m). Nadmorski Park Jedności oddalony jest o 400 m, a przezeń w 10 min dojdziemy do szerokiej i piaszczystej plaży.

KOŁOBRZEG WYBRZEŻE ZACHODNIE

Wpis do rejestru:
OD/32/0045/13

MAGNOLIA

Ośrodek posiada nowoczesną bazę zabiegową z okładami borowinowymi Tołpa, kryty basen, saunę i jacuzzi oraz elegancką kawiarnię. Kuchnia specjalizuje się w smacznych i dietetycznych posiłkach (możliwa dieta warzywna!). Na chętnych czekają **bezpłatne rowery** i kijki nordic walking. Kołobrzeg to też ciekawe muzea, promenada i latarnia morska.



W CENIE POBYTU ZAPEWNIONE JEST

14 noclegów	30 zabiegów wg zaleceń lekarza, 2 masaże kręgosłupa oraz kuracja pitna
Pokoje 1, 2, 3-os. z łazienką, TV, telefonem, WiFi	Zajęcia: wycieczka autokarowa, nordic walking, wieczorki taneczne, wspólne grillowanie, korzystanie z basenu, sauny i jacuzzi, zwiedzanie Muzeum Oręża Polskiego, Skansenu Morskiego, latarni morskiej oraz rejs statkiem
Wyżywienie: śniadanie, obiad, kolacja (śniadania i kolacje w formie bufetu)	Początkowe i końcowe badanie lekarskie

WYNYKIYWANE ZABIEGI

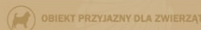
Magnolia specjalizuje się w rehabilitacji osób ze schorzeniami reumatycznymi, problemami kręgosłupa i naturalnie – oddechowymi. W leczeniu stosuje się m.in. borowiny wg receptury Tołpy – naturalny surowiec o silnych właściwościach przeciwzapalnych. Zdrową propozycją są zajęcia gimnastyczne w basenie – aquaerobic i ruchowe na świeżym powietrzu – nordic walking. Ośrodek oferuje poniższe zabiegi:

✘ kąpiel solankowa, perełkowa i wirowa ✘ prądy diadynamiczne i interferencyjne ✘ gimnastyka w basenie oraz ogólnousprawniająca ✘ galwanizacja ✘ magnetoterapia ✘ ultradźwięki ✘ laseroterapia ✘ ugul ✘ jonoforeza ✘ okłady borowinowe ✘ hydromasaż ✘ aquavibron ✘ lampa: sollux, do koloroterapii ✘ drenaż limfatyczny

Terminy i ceny dla osób z aktualnym orzeczeniem o niepełnosprawności

TERMINY TURNUSÓW 2016	CENA/OSOBA
26.03 - 09.04 Wielkanoc	1300 zł
09.04 - 23.04	1400 zł
23.04 - 07.05	1550 zł
07.05 - 21.05	1620 zł
21.05 - 04.06	1730 zł
04.06 - 18.06	1730 zł
18.06 - 02.07	1800 zł
02.07 - 16.07	1890 zł
16.07 - 30.07	1980 zł
30.07 - 13.08	1980 zł
13.08 - 27.08	1890 zł
27.08 - 10.09	1800 zł
10.09 - 24.09	1700 zł
24.09 - 08.10	1600 zł
08.10 - 22.10	1500 zł
22.10 - 05.11	1400 zł
05.11 - 19.11	1300 zł
19.11 - 03.12	1150 zł
03.12 - 17.12	1150 zł
19.12 - 02.01 Święta i Nowy Rok	1850 zł

ZNIŻKI	opiekun bez zabiegów	- 100 zł
	pobyt do lat 3 bez świadczeń	gratis
DOPLATY	opiekun z zabiegami	+ 200 zł
	do pokoju 1-os.	od 250 zł do 350 zł



Cennik dla osób bez orzeczenia o niepełnosprawności dostępny na www.patrona.pl




Mielno jest jedną z najczęściej odwiedzanych nadmorskich miejscowości. Szeroka plaża, jezioro Jamno i tętniące życiem centrum tworzą ten popularny kurort. Promenada z licznymi kawiarenkami, aleja lipowa oraz liczne szlaki rowerowe zachęcają do aktywnego wypoczynku. Ośrodek Anastazja leży 50 m od pięknej plaży, do której prowadzi zjazd dla osób niepełnosprawnych. W budynku znajduje się basen, jacuzzi, sala fitness, plac zabaw dla dzieci oraz kameralna kawiarnia.

SSSS **MIELNO**
WYBRZEŻE ZACHODNIE
ANASTAZJA

Wpis do rejestru:
OD/32/0039/15

W CENIE POBYTU ZAPEWNIONE JEST

- 13 noclegów
- Pokoje: 1, 2, 3-os. z łazienką, TV, radiem, telefonem i WiFi
- Wyżywienie: śniadanie, obiad, kolacja
- 30 zabiegów wg zaleceń lekarza
- Zajęcia: korzystanie z basenu, jacuzzi, gimnastyka poranna, 2 wieczorki taneczne
- Początkowe i końcowe badanie lekarskie

 Obiekt jest przystosowany dla osób na wózkach inwalidzkich



Terminy i ceny dla osób z aktualnym orzeczeniem o niepełnosprawności

TERMINY TURNUSÓW 2016	CENA/OSOBA POKÓJ 2-OS.	ZNIŻKI
05.04 – 18.04	1150 zł	pokój 3,4-os. -100 zł/os.
20.04 – 03.05	1300 zł	do lat 7 z ½ wyżywienia bez zabiegów - 30%
05.05 – 18.05	1400 zł	do lat 7 z ½ wyżywienia - 10%
20.05 – 02.06	1550 zł	
04.06 – 17.06	1690 zł	
19.06 – 02.07	1770 zł	
04.07 – 17.07	1995 zł	
19.07 – 01.08	1995 zł	
03.08 – 16.08	1995 zł	
18.08 – 31.08	1790 zł	
02.09 – 15.09	1590 zł	
17.09 – 30.09	1490 zł	
02.10 – 15.10	1250 zł	
16.10 – 29.10	1200 zł	
04.11 – 17.11	1100 zł	
17.11 – 30.11	1000 zł	
20.12 - 02.01 Święta i Nowy Rok	1700 zł	
Dopłata do pok. 1-os.	+ 20%	

 OBIEKT PRZYJAZNY DLA ZWIERZĄT



Cennik dla osób bez orzeczenia o niepełnosprawności dostępny na www.patrona.pl

WYKONYWANE ZABIEGI

Anastazja specjalizuje się w rehabilitacji Pań po mastektomii, dla których przewidziana jest specjalna gimnastyka zmniejszająca ból i obrzęki limfatyczne. Klimat Mielna sprzyja leczeniu astmy oraz chorób górnych dróg oddechowych. Ośrodek oferuje poniższe zabiegi:

- gimnastyka w basenie
- gimnastyka dla Amazonek
- hydromasaż
- masaż wirowy
- kończyn
- okłady borowinowe
- ugul
- gimnastyka ogólnosprawniająca
- magnetronic
- laser
- prądy diadynamiczne
- Tensa
- Traberta
- inhalacje
- mata masująca
- elektrostymulacja
- mata masująca
- jonoforeza
- muzykoterapia
- fotel do masażu z kamieniami nefrytu
- urządzenia do ćwiczeń stawów skokowych
- ultradźwięki

Terminy i ceny dla osób z aktualnym orzeczeniem o niepełnosprawności

TERMINY TURNUSÓW 2016	CENA/OSOBA STANDARD BEZ BALKONU	CENA/OSOBA KOMFORT Z BALKONEM	ZNIŻKI
09.01 – 23.01	1200 zł	1200 zł	
23.01 – 06.02	1200 zł	1200 zł	Pobyt do lat 3 bez świadczeń gratis
06.02 – 20.02	1200 zł	1200 zł	Dopłata do pok. 1-os. od 200 zł do 350 zł
20.02 – 05.03	1200 zł	1200 zł	
05.03 – 19.03	1300 zł	1300 zł	
19.03 – 02.04 Wielkanoc	1400 zł	1400 zł	
02.04 – 16.04	1450 zł	1550	
16.04 – 30.04	1500 zł	1600	
30.04 – 14.05	1500 zł	1600	
14.05 – 28.05	1600 zł	1700	
28.05 – 11.06	1650 zł	1800	
11.06 – 25.06	1750 zł	1900	
03.09 – 17.09	1700 zł	1800	
17.09 – 01.10	1600 zł	1700	
01.10 – 15.10	1500 zł	1600	
15.10 – 29.10	1400 zł	1500	
05.11 – 19.11	1300 zł	1300	
19.11 – 05.12	1200 zł	1200	

Cennik dla osób bez orzeczenia o niepełnosprawności dostępny na www.patrona.pl

WYKONYWANE ZABIEGI

Ośrodek w szczególności polecany Kuracjom wymagającym diety. Syrena jako jeden z nielicznych obiektów realizuje w ramach ceny diety bezglutenowe. Ponadto można skorzystać z diety cukrzycowej oraz lekkostrawnej. Baza zabiegowa to między innymi:

- masaże klasyczne, wodne
- terapia ruchowa
- okłady borowinowe
- okłady fango
- magnetoterapia
- laseroterapia
- światłolecznictwo
- inhalacje
- fotel masujący
- drenaż limfatyczny
- aquavibron
- krioterapia
- gimnastyka w basenie




Syrena to komfortowy ośrodek, położony przy samej plaży. Na miejscu znajduje się duży basen kryty z windą dla osób niepełnosprawnych ruchowo. Śniadania i kolacje serwowane są w formie bufetów, które są zachwalane przez Klientów. W chwili wytchnienia od zabiegów warto wybrać się na kawę lub herbatę do kawiarni, z której rozciąga się przepiękny widok na morze. Dla najmłodszych kuracjuszy dostępny jest pokój zabaw.

SSSS **MIELNO**
WYBRZEŻE ZACHODNIE
SYRENA

Wpis do rejestru:
OD/32/0030/15

W CENIE POBYTU ZAPEWNIONE JEST

- 14 noclegów
- Pokoje: 1, 2, 3, 4-os. z łazienką, TV, czajnikiem i WiFi
- Wyżywienie: śniadanie, obiad, kolacja (śniadanie i kolacja w formie bufetu)
- 30 zabiegów wg zaleceń lekarza
- Zajęcia: korzystanie z basenu, jacuzzi, sauny oraz siłowni, wieczorki muzyczne
- Początkowe i końcowe badanie lekarskie

 Obiekt jest przystosowany dla osób na wózkach inwalidzkich



Ustronie Morskie to znany nadmorski kurort, oddalony o 12 km od Kołobrzegu. Jego klimat bogaty w aerozole sprzyja profilaktyce chorób oddechowych i krążenia. Malownicze nadbrzeżne klify, rezerwat najstarszych dębów, moło spacerowe oraz trasy rowerowe i piesze wzdłuż plaży, tworzą doskonale miejsce do wypoczynku. Stąd leśnymi ścieżkami i wyznaczonymi trasami wybierzemy się na wycieczkę pieszą lub rowerową do Gąsek, Chłopów czy Mielna. W ośrodku wypożyczymy kijki nordic walking i rower.

USTRONIE MORSKIE


WYBRZEŻE ZACHODNIE

Wpis do rejestru:
OD/32/0022/13

CECHSZTYN

Ośrodek Cechsztyń znajduje się 200 m od plaży w pobliżu sosnowych lasów. Posiada saunę, siłownię, salę fitness, plac i pokój zabaw dla dzieci, stół do tenisa, wypożyczalnię rowerów oraz parking. Z Ustronia warto wybrać się do ogrodów tematycznych Hortulus w Dobrzycy (piękne aranżacje i zespoły roślinne z całego świata), Wolińskiego Parku Narodowego oraz zwiedzić latarnię morską w Gąskach, z której rozpościera się piękny widok na morze i okolice.



 Obiekt jest przystosowany dla osób na wózkach inwalidzkich

W CENIE POBYTU ZAPEWNIONE JEST

14 noclegów	20 zabiegów wg zaleceń lekarza
Pokoje 2, 3-os. z łazienką, TV, telefonem i radiem	Początkowe i końcowe badanie lekarskie
Wyżywienie: śniadanie, obiad, kolacja (śniadania i kolacje w formie bufetu)	Zajęcia: 2 wejścia do Aquaparku, 2 wieczorki taneczne, ognisko

WYKONYWANE ZABIEGI


Cechsztyń specjalizuje się w rehabilitacji osób ze schorzeniami układu pokarmowego i przemiany materii, które wymagają leczenia dietami eliminacyjnymi. Realizowane są tu turnusy z dietą cukrzycową, lekkostrawną, bezglutenową, wegetariańską i eliminacyjną. Ośrodek oferuje poniższe zabiegi:

✕ kąpiel borowinowa i solankowa ✕ okłady borowinowe i parafinowe ✕ lampa solaris i sollux ✕ masaż podwodny i elektryczny ✕ magnetoterapia ✕ jonoforeza ✕ laser ✕ prądy interferencyjne ✕ tlenoterapia ✕ inhalacje ✕ isodynamik

TERMINY TURNUSÓW 2016	CENA/OSOBA	CENA/OSOBA DO LAT 8 Z ½ WYŻYWIENIA
26.03 - 09.04 Wielkanoc	1580 zł	1200 zł
09.04 - 23.04	1580 zł	1200 zł
23.04 - 07.05	1580 zł	1200 zł
07.05 - 21.05	1580 zł	1200 zł
21.05 - 04.06	1650 zł	1200 zł
04.06 - 18.06	1760 zł	1200 zł
18.06 - 02.07	1870 zł	1200 zł
02.07 - 16.07	1920 zł	1200 zł
16.07 - 30.07	1920 zł	1200 zł
30.07 - 13.08	1920 zł	1200 zł
13.08 - 27.08	1870 zł	1200 zł
27.08 - 10.09	1760 zł	1200 zł
10.09 - 24.09	1580 zł	1200 zł
24.09 - 08.10	1370 zł	1200 zł
08.10 - 22.10	1260 zł	800 zł
22.10 - 05.11	1260 zł	800 zł

ZNIŻKI

opiekun bez zabiegów	- 100 zł
do lat 8 z ½ wyżywienia	- 50%
pobyty do lat 6 bez śniadzeń	gratis
Dopłata do pok. 1-os.	+ 350 zł

 OBIEKT PRZYJAZNY DLA ZWIERZĄT



Międzywodzie to zielony kurort znany z łagodnego mikroklimatu oraz szerokiej i piaszczystej plaży, gdzie sosnowe lasy wraz z morską bryzą tworzą doskonałe warunki do odpoczynku. Koniecznie zobaczmy Woliński Park Narodowy z wysokimi klifami, bukowymi lasami i rezerwatem pokazowym żubrów. Grażyna znajduje się 400 m od plaży, skąd blisko do centrum i sklepów. Ośrodek dysponuje windą, jacuzzi, sauną oraz siłownią. W kawiarni wypijemy kawę, kupimy gazetę i „puścimy” Lotka. Kuracjusze wypożyczą rowery i bezpłatnie kijki do nordic walking. Dla najmłodszych przygotowano Kulkoland.

MIĘDZYWODZIE

WYBRZEŻE ZACHODNIE

GRAŻYNA

Wpis do rejestru:
OD/32/0030/14

W CENIE POBYTU ZAPEWNIONE JEST

13 noclegów


Pokoje: 1, 2, 3, 4-os. z łazienką, TV, WiFi i czajnikiem

Wyżywienie: śniadanie, obiad, kolacja

30 zabiegów wg zaleceń lekarza

Zajęcia: wieczorek taneczny, impreza plenerowa, wycieczka autokarowa

Początkowe i końcowe badanie lekarskie

 Obiekt jest przystosowany dla osób na wózkach inwalidzkich



Terminy i ceny dla osób z aktualnym orzeczeniem o niepełnosprawności

TERMINY TURNUSÓW 2016	CENA/OSOBA POKÓJ 2-OS.	ZNIŻKI
21.03 – 03.04 Wielkanoc	1495 zł	pokój 3, 4-os. - 130 zł
04.04 – 17.04	1430 zł	do lat 8 lat z ½ wyżywienia - 10%
18.04 – 01.05	1430 zł	do lat 8 z ½ wyżywienia bez zabiegów - 15%
02.05 – 15.05	1430 zł	pobyt do lat 3 bez świądzeń 150 zł za turnus
16.05 – 29.05	1495 zł	Dopłata do pok. 1-os. w zależności od terminu od 65 zł do 130 zł
30.05 – 12.06	1560 zł	
13.06 – 26.06	1625 zł	
27.06 – 10.07	1690 zł	
11.07 – 24.07	1885 zł	
16.08 – 29.08	1820 zł	
30.08 – 12.09	1560 zł	
13.09 – 26.09	1495 zł	
27.09 – 10.10	1365 zł	
11.10 – 24.10	1365 zł	
25.10 – 07.11	1365 zł	



WYKONYWANE ZABIEGI

Ośrodek specjalizuje się w rehabilitacji chorób związanych z narządkiem ruchu np. bóle kręgosłupa, schorzenia reumatyczne, zwyrodnienia stawów i naturalnie ze względu na korzystny mikroklimat - z chorobami układu oddechowego i krążenia. Kuracjom polecamy poniższe zabiegi:

- masaż klasyczny
- ćwiczenia ćwiczenia ogólnousprawniające
- laseroterapia
- fotel masujący
- aquavibron
- fitoterapia
- mata masująca
- siłownia
- sollux
- viofor jps
- aromaterapia

TERMINY TURNUSÓW 2016	CENA/OSOBA	ZNIŻKI
26.03 – 09.04 Wielkanoc	1340 zł	do lat 8 z 1/2 wyżywienia (przy 2 osobach dorosłych w pokoju) - 40%
09.04 – 23.04	1340 zł	pobyt do lat 3 bez świądzeń gratis
23.04 – 07.05	1390 zł	
07.05 – 21.05	1490 zł	
21.05 – 04.06	1590 zł	
04.06 – 18.06	1640 zł	
18.06 – 02.07	1750 zł	
02.07 – 16.07	2140 zł	
16.07 – 30.07	2320 zł	
30.07 – 13.08	2320 zł	
13.08 – 27.08	1980 zł	
27.08 – 10.09	1690 zł	
10.09 – 24.09	1590 zł	
24.09 – 08.10	1450 zł	
08.10 – 22.10	1240 zł	
22.10 – 05.11	1240 zł	
05.11 – 19.11	1240 zł	
19.11 – 03.12	1240 zł	
03.12 – 17.12	1240 zł	

WYKONYWANE ZABIEGI

Maxim specjalizuje się w rehabilitacji osób ze schorzeniami endokrynologicznymi i przemiany materii, wymagającymi leczenia dietami: cukrzycową, lekkostrawną i bezglutenową. Ośrodek oferuje poniższe zabiegi:

- hydromasaż
- sauna infra-red
- okłady borowinowe
- ugul
- pole magnetyczne
- laseroterapia
- inhalacje
- galwanizacja
- jonoforeza
- prądy interferencyjne
- prądy Tensa
- terapię manualne
- diadynamik
- ultradźwięki
- bioptron

 OBIEKT PRZYJAZNY DLA ZWIERZĄT



Łeba to popularny kurort, położony między jeziorami a morzem, tuż przy Słowińskim Parku Narodowym z wysokimi, ruchomymi wydmi. Łeba to też czyste plaże, porty: rybacki i jachtowy, a także gwarne promenady z mnóstwem atrakcji. Ośrodek Maxim znajduje się 850 m od plaży i 15 min spacerem od lasu nadmorskiego. Ośrodek posiada pokoje o wysokim standardzie, basen, brodzik dla dzieci, windę, jacuzzi oraz salę fitness. Dla dzieci proponujemy plac zabaw i salonik z zabawkami. Panie zapraszamy na zabiegi kosmetyczne.

ŁEBA

WYBRZEŻE ZACHODNIE

MAXIM

Wpis do rejestru:
OD/22/0004/14

W CENIE POBYTU ZAPEWNIONE JEST

14 noclegów


Pokoje: 2, 3-os. z łazienką, TV, czajnikiem, lodówką i WiFi

Wyżywienie: śniadanie, obiad, kolacja (śniadania i kolacje w formie bufetu)

20 zabiegów wg zaleceń lekarza

Początkowe i końcowe badanie lekarskie

Zajęcia: gimnastyka w basenie, gimnastyka na sali, wieczorek taneczny, karaoke

 Obiekt nie jest przystosowany dla osób na wózkach inwalidzkich



Łeba to popularny kurort, położony między jeziorami a morzem. Największą atrakcją są ruchome wydmę Słowińskiego Parku Narodowego, ciekawe muzea i Oceanarium. Z centrum Łeby warto udać się na spacer wzdłuż molo, mijając port rybacki i jachtowy oraz liczne restauracje. **Ośrodek Zdrowotel** to kompleks 6 budynków, otoczonych lasem sosnowym, 150 m od piaszczystej plaży. Ogrodzony teren rekreacyjny posiada plac zabaw, boiska do siatkówki i koszykówki, kort do tenisa oraz parking. Do dyspozycji gości oddano salę gimnastyczną, siłownię, bibliotekę, kawiarnię, 2 pokoje zabaw dla dzieci oraz bilard i stół do ping-ponga.



ŁEBA WYBRZEŻE ZACHODNIE ZDROWOTEL

Wpis do rejestru:
OD/22/04/13

Na miejscu można wypożyczyć piłki, kijki nordic walking (kurs z instruktorem). Kuchnia specjalizuje się w dietach: lekkostrawnej, bezglutenowej, "eko" (produkty z ekologicznych gospodarstw) oraz z indywidualnym programem żywienia.



Obiekt jest przystosowany dla osób na wózkach inwalidzkich

W CENIE POBYTU ZAPEWNIONE JEST

14 noclegów	27 zabiegów wg zaleceń lekarza
Pokoje 2, 3-os. oraz studio (2+2) z łazienką, TV, telefonem, czajnikiem, lodówką, WiFi	Początkowe i końcowe badanie lekarskie
Wyżywienie: śniadanie, obiad, kolacja (śniadania i kolacje w formie bufetu)	Zajęcia: wycieczka autokarowa po Łebie, ognisko, wieczór karaoke, wieczorki taneczne, koncert

WYKONYWANE ZABIEGI

Ośrodek specjalizuje się w rehabilitacji osób ze schorzeniami narządu ruchu, reumatycznymi i dermatologicznymi, stosując m.in. kąpiele siarczkowe o właściwościach regenerujących, zmiękczających, przeciwzapalnych i poprawiających ruchomość stawów. Oczywiście klimat nadmorski sprzyja leczeniu chorób dróg oddechowych i krążenia. Zdrowotel oferuje poniższe zabiegi:

✘ kąpiel: borowinowa, siarczkowa, solankowa i wirowa ✘ masaże: klasyczny, hydrojet, limfatyczny, mechaniczny, relaksacyjny i wyszczuplająco-ujędrniający, ✘ inhalacje ✘ magnetoterapia ✘ elektroterapia ✘ laseroterapia ✘ nordic walking ✘ siłownia ✘ gimnastyka ✘ światłolecznictwo ✘ talasoterapia ✘ muzykoterapia ✘ ultradźwięki

Terminy i ceny dla osób z aktualnym orzeczeniem o niepełnosprawności

TERMINY TURNUSÓW 2016	CENA/OSOBA	CENA/OSOBA DO LAT 10 Z ½ WYŻYWIENIA
15.03 - 29.03 Wielkanoc	1695 zł	1526 zł
16.04 - 30.04	1495 zł	1346 zł
30.04 - 14.05	1595 zł	1436 zł
14.05 - 28.05	1595 zł	1436 zł
28.05 - 11.06	1695 zł	1526 zł
11.06 - 25.06	1795 zł	1616 zł
25.06 - 09.07	2095 zł	1886 zł
09.07 - 23.07	2250 zł	2025 zł
23.07 - 06.08	2250 zł	2025 zł
06.08 - 20.08	2195 zł	1976 zł
20.08 - 03.09	1795 zł	1616 zł
03.09 - 17.09	1745 zł	1571 zł
17.09 - 01.10	1595 zł	1436 zł
01.10 - 15.10	1495 zł	1346 zł
15.10 - 29.10	1445 zł	1301 zł
05.11 - 19.11	1395 zł	1256 zł
27.12 - 10.01 Nowy Rok	1395 zł	1256 zł

ZNIŻKI

do lat 10 z ½ wyżywienia na dostawce bez zabiegów

- 50%

powyżej lat 10 z ½ wyżywienia na dostawce bez zabiegów

- 30%

pobyt do lat 3 bez świadczeń

gratis

pok. 1-os. Standard

+ 40%

DOPLATY

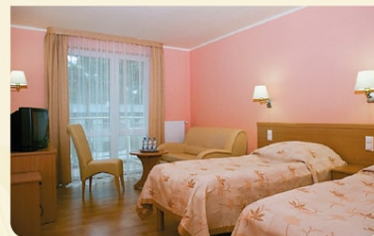
pok. Premium

+ 300 zł/os.

Cennik dla osób bez orzeczenia o niepełnosprawności dostępny na www.patrona.pl



OBIEKT PRZYJAZNY DLA ZWIERZĄT



Dźwirzyno to malowniczy i kameralny kurort niedaleko Kołobrzegu, z wyjątkowym położeniem pomiędzy Bałtykiem a jeziorem Resko. Tutejsze plaże należą do najpiękniejszych w Polsce i nielicznych, gdzie można znaleźć bursztyny. Liczne nadmorskie trasy rowerowe i piesze szlaki zachęcają do aktywnej turystyki.

Ośrodek Dorwit położony jest w samym centrum, 300 m od plaży. Dla gości dostępne jest WiFi oraz darmowa wypożyczalnia kijków do nordic walking. Zaletą obiektu jest lokalizacja i atrakcyjne ceny.

Wpis do rejestru:
OD/32/0009/15

DORWIT SSS

DŹWIRZYNO
WYBRZEŻE ZACHODNIE

Wpis do rejestru:
OD/32/0011/15

PERŁA S

Ośrodek Perła także znajduje się blisko plaży (400 m). Obiekt może pochwalić się dużym terenem rekreacyjnym, w którego skład wchodzi: 2 sale rekreacyjne, stół do tenisa oraz boisko wielofunkcyjne.



Obiekty nie są przystosowane dla osób na wózkach inwalidzkich

W CENIE POBYTU ZAPEWNIONE JEST

13 noclegów	20 zabiegów wg zaleceń lekarza
Pokoje 1, 2, 3-os. z łazienką, TV, radiem i czajnikiem	Początkowe i końcowe badanie lekarskie
Wyżywienie: śniadanie, obiad, kolacja	Zajęcia: 2 wieczorki taneczne, karaoke, ognisko z pieczeniem kielbasek

WYKONYWANE ZABIEGI

Specyficzny mikroklimat kształtujący się pod wpływem otwartego morza, czyste i pozbawione zanieczyszczeń powietrze poleca się szczególnie osobom z chorobami układu krążenia oraz górnych dróg oddechowych, którym rekomendujemy inhalacje. Ponadto w ośrodkach w Dźwirzynie skorzystają Państwo z:

✦ kąpeli borowinowych, perefkowych oraz solankowych* ✦ hydromasaży* ✦ masażu klasycznego ✦ magnetoterapii ✦ okładów borowinowych ✦ laseroterapii ✦ fotelu masującego ✦ lampy sollux oraz bioptron ✦ prądów diadynamicznych

* zabiegi wykonywane w ośrodku Perła w okresie od 18.05 do 24.09

DORWIT

TERMINY TURNUSÓW 2016	CENA/OSOBA POKÓJ 2-OS.	CENA/OSOBA POKÓJ 3-OS.
09.04 – 22.04	1039 zł	1039 zł
23.04 – 06.05	1059 zł	1059 zł
07.05 – 20.05	1165 zł	1115 zł
21.05 – 03.06	1269 zł	1219 zł
04.06 – 17.06	1330 zł	1280 zł
18.06 – 01.07	1439 zł	1389 zł
02.07 – 15.07	1560 zł	1510 zł
16.07 – 29.07	1630 zł	1580 zł
30.07 – 12.08	1630 zł	1580 zł
13.08 – 26.08	1510 zł	1460 zł
27.08 – 09.09	1390 zł	1340 zł
10.09 – 23.09	1259 zł	1209 zł
24.09 – 07.10	1099 zł	1049 zł

ZNIŻKI		
	pokój bez balkonu	- 100 zł
	do lat 10 z 1/2 wyżywienia bez zabiegów	- 30%
	do lat 10 z 1/2 wyżywienia	- 20%
	pojazd do lat 3 bez śniadzeń	300 zł za turnus
	Dopłata do pok. 1-os.	+ 300 zł

PERŁA	TERMINY TURNUSÓW 2016	CENA/OSOBA
	18.05 – 31.05	1125 zł
	01.06 – 14.06	1225 zł
	14.08 – 27.08	1325 zł
	28.08 – 10.09	1225 zł
	11.09 – 24.09	1085 zł



Bobolin wyróżnia specyficzny nadmorski mikroklimat z dużą zawartością jodu oraz olejków eterycznych z pobliskiego sosnowego lasu. Czyste powietrze, bliskość morza, okoliczne sosnowe lasy sprawiają, że tutejszy mikroklimat sprzyja odpoczynkowi z dala od zgiełku miasta. Za szeroką i piaszczystą plażą ciągnie się pas przybrzeżnych wydm porośniętych wyjątkową roślinnością. Do pobliskich atrakcji należy jezioro Bukowo (około 1 km), przy którym zlokalizowana jest przystań jachtowa. Warto odwiedzić również oddalone o 7 km Darłowo z Muzeum Zamku Książąt Pomorskich oraz latarnię i portem morskim.

BOBOLIN K/DĄBEK

WYBRZEŻE ZACHODNIE

Wpis do rejestru:

OD/32/0009/13

BURSZTYN

Ośrodek Bursztyn SPA oferuje komfortowe pokoje i wygodne domki. Do dyspozycji Kuracjuszy jest kryty basen, sauna, wanna z hydromasażem, kawiarnia, korty tenisowe, sala fitness oraz darmowy, monitorowany parking. Dla najmłodszych czeka brodzik kąpielowy, boisko do koszykówki i siatkówki plażowej oraz plac zabaw.



Obiekt nie jest przystosowany dla osób na wózkach inwalidzkich

W CENIE POBYTU ZAPEWNIONE JEST

14 noclegów	Początkowe i końcowe badanie lekarskie
Pokoje 2, 3, 4-os. i studio (2+2) z łazienką, lodówką, TV, WIFI lub 4-os. komfortowe domki	20 zabiegów wg zaleceń lekarza
Wyżywienie: śniadanie, obiad, kolacja (śniadania i kolacje w formie bufetu)	Zajęcia: wieczorek taneczny, ognisko z pieczeniem kielbasek, poranna gimnastyka w basenie

WYKONYWANE ZABIEGI

Bobolin wyróżnia specyficzny mikroklimat morski i sosnowego lasu, stąd tutejsze powietrze nasycone jest czystym jodem. Szczególnie dobrze czują się tu alergicy oraz osoby cierpiące na choroby układu oddechowego – polecamy okres wiosennych i jesiennych sztormów. W ośrodku dostępne są zabiegi sprzyjające leczeniu schorzeń układu ruchu i chorób neurologicznych za pomocą różnego rodzaju prądów leczniczych. Oferowane zabiegi:

✕ krioterapia ✕ hydromasaż ✕ okłady borowinowe ✕ magnetoterapia ✕ laseroterapia ✕ materac masujący ✕ elektroterapia ✕ kabina infra-red ✕ okłady fango ✕ ultradźwięki ✕ okłady parafinowe ✕ gimnastyka w basenie ✕ lampa biopton ✕ lampa sollux ✕ inhalacje

TERMINY TURNUSÓW 2016

CENA/OSOBA DOMEK

CENA/OSOBA POKÓJ DE LUX

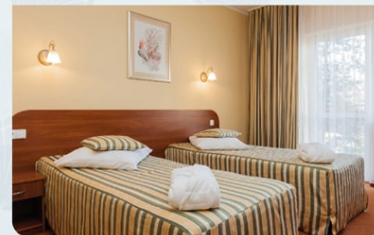
20.03 – 03.04 Wielkanoc	1380 zł	1590 zł
03.04 – 17.04	1380 zł	1620 zł
24.04 – 08.05	1490 zł	1700 zł
08.05 – 22.05	1540 zł	1750 zł
22.05 – 05.06	1590 zł	1800 zł
05.06 – 19.06	1590 zł	1850 zł
19.06 – 03.07	-	1900 zł
03.07 – 17.07	-	2250 zł
17.07 – 31.07	1850 zł	2450 zł
31.07 – 14.08	1850 zł	2450 zł
14.08 – 28.08	1850 zł	2450 zł
28.08 – 11.09	1640 zł	1850 zł
11.09 – 25.09	1590 zł	1850 zł
25.09 - 09.10	1440 zł	1640 zł
09.10 - 23.10	1440 zł	1640 zł
23.10 - 06.11	-	1340 zł
06.11 - 20.11	-	1340 zł
20.11 - 04.12	-	1290 zł
04.12 – 18.12	-	1290 zł

ZNIŻKI

do lat 7 z ½ wyżywienia	- 25%
pojazd do lat 3 bez świadczeń	280 zł za turnus

Dopłata do pok. 1-os.

+ 50%



OBIEKT PRZYJAZNY DLA ZWIERZĄT

Krynica Morska znajduje się na lesistej i wysokiej Mierzei Wiślanej otoczonej morzem i Zalewem Wiślanym. Wybitne walory przyrodnicze i krajobrazowe sprawiają, że ta malownicza kraina przyciąga swoimi piaszczystymi plażami, mozaiką form wycmownych oraz **mikroklimatem** lasów sosnowych. Poniżej prezentujemy Albatros i Zefir położone w Krynicy Morskiej i Falę w Stegnie. Wszystkie trzy dysponują bazą zabiegową, są tam kawiarnie, tereny zielone i parking.

MIERZEJA WIŚLANA

Wpis do rejestru:
OD/22/0018/13

ALBATROS 

Wpis do rejestru:
OD/22/0035/13

ZEFIR 

Wpis do rejestru:
OD/22/0048/13

FALA 

Fala w Stegnie

Sanatorium znajduje się w otoczeniu lasu, 1500 m od plaży, do której możemy bezpłatnie dojechać busem z ośrodka. W obiekcie znajduje się również **kryty basen**, tężnie solankowe z tarasem widokowym i urządzenia do ćwiczeń na świeżym powietrzu.


Albatros w Krynicy Morskiej

Ośrodek położony jest na dużym terenie zielonym, zaledwie 300 m od plaży, posiada windę, podjazdy, **salę bilardową**.

Zefir w Krynicy Morskiej

Obiekt położony jest na wzgórzu z pięknym widokiem, a od plaży dzieli go tylko 400 m. Posiada pokoje z balkonami. Oferowane są tu też **zabiegi kosmetyczne**.



 Obiekty są przystosowane dla osób na wózkach inwalidzkich (Fala i Albatros)

W CENIE POBYTU ZAPEWNIONE JEST

14 noclegów	Początkowe i końcowe badanie lekarskie
Pokoje 2, 3-os. z łazienką, TV i czajnikiem	27 zabiegów wg zaleceń lekarza
Wyżywienie: śniadanie, obiad, kolacja (śniadania i kolacje w formie bufetu)	Zajęcia: ognisko z pieczeniem kiełbasek, 2 wieczorki taneczne z poczęstunkiem

WYKONYWANE ZABIEGI

Znaczną część regionu zajmują lasy, głównie sosnowe, dlatego jest to idealne miejsce dla osób z chorobami układu krążenia. Wiosenne i jesienne sztormy uwalniają większe dawki jodu, co sprzyja w leczeniu chorób układu oddechowego. Oferowane zabiegi:

✕ kąpiel perelkowa i wirowa ✕ aquavibron ✕ masaże suche i wodne ✕ magnetoterapia ✕ laseroterapia ✕ okłady borowinowe ✕ jonoforeza ✕ prądy interferencyjne, Kotz'a i Tensa ✕ światłolecznictwo ✕ inhalacje ✕ kinezyterapia ✕ ultradźwięki ✕ elektrostymulacja



OBIEKTY PRZYJAZNE DLA ZWIERZĄT

TERMINY TURNUSÓW 2016	CENA/OSOBA ALBATROS	CENA/OSOBA ZEFIR	CENA/OSOBA FALA
18.03 - 01.04 Wielkanoc	1500 zł	1490 zł	1500 zł
01.04 - 15.04	1490 zł	1490 zł	1490 zł
15.04 - 29.04	1490 zł	1490 zł	1490 zł
29.04 - 13.05	1490 zł	1490 zł	1490 zł
13.05 - 27.05	1590 zł	1590 zł	1590 zł
27.05 - 10.06	1690 zł	1690 zł	1690 zł
10.06 - 24.06	1790 zł	1790 zł	1790 zł
24.06 - 08.07	1890 zł	1890 zł	1890 zł
08.07 - 22.07	2190 zł	2190 zł	1990 zł
13.07 - 27.07	2190 zł	-	1990 zł
14.07 - 28.07	-	2190 zł	1990 zł
22.07 - 05.08	2390 zł	2290 zł	1990 zł
05.08 - 19.08	2390 zł	2190 zł	1890 zł
19.08 - 02.09	1990 zł	1990 zł	1790 zł
02.09 - 16.09	1790 zł	1790 zł	1690 zł
16.09 - 30.09	1590 zł	1590 zł	1490 zł
30.09 - 14.10	1490 zł	1490 zł	1390 zł
14.10 - 28.10	1390 zł	1390 zł	1290 zł
28.10 - 11.11	1290 zł	1100 zł	1100 zł
11.11 - 25.11	1290 zł	1100 zł	1100 zł
25.11 - 09.12	1290 zł	1100 zł	1100 zł
09.12 - 23.12	1290 zł	1100 zł	1100 zł
23.12 - 06.01 Święta i Nowy Rok	1500 zł	1500 zł	1500 zł

ZNIŻKI

do lat 10 z ½ wyżywienia	- 25%
do lat 10 z ½ wyżywienia na wspólnym noclegu	- 50%
pobyt do lat 3 bez świadczeń	350 zł za turnus
opiekun bez zabiegów	- 50 zł

Dopłata do pok. 1-os.

w terminie 13.05-16.09.2016 oraz turnusy świąteczne: + 40% pozostałe terminy: + 30%



Jacuzzi w Ośrodkach Fala i Zefir



Basen w Ośrodku Fala



Mrzeżyno to nadmorski kurort z promenadą wzdłuż rzeki Regi, z portem rybackim i z licznymi ścieżkami rowerowymi i spacerowymi. Plaża oddalona 350 m od ośrodka spełnia międzynarodowe standardy czystości i bezpieczeństwa. **Famasta** posiada siłownię, saunę, kawiarnię, bibliotekę i bezpłatną wypożyczalnię kijków do nordic walking. Jest tu też odkryty **basen** z brodzikiem dla dzieci, 3 place zabaw, kort tenisowy, boiska do gry i bezpłatny parking.

MRZEŻYNO WYBRZEŻE ZACHODNIE

Wpis do rejestru:
OD/32/0017/13

FAMASTA

W CENIE POBYTU ZAPEWNIONE JEST

14 noclegów

Pokoje: 2, 3, 4-os. z łazienką, TV i czajnikiem

Wyżywienie: śniadanie, obiad, kolacja
(śniadania i kolacje w formie bufetu)

20 zabiegów wg zaleceń lekarza

Zajęcia: wieczorki taneczne, ognisko, bezpłatny basen i siłownia

Początkowe i końcowe badanie lekarskie



Obiekt jest przystosowany dla osób na wózkach inwalidzkich

TERMINY TURNUSÓW 2016	CENA/OSOBA	CENA/OPIEKUN BEZ ZABIEGÓW
30.04 - 14.05	1174 zł	1118 zł
14.05 - 28.05	1209 zł	1146 zł
28.05 - 11.06	1409 zł	1206 zł
11.06 - 25.06	1538 zł	1335 zł
25.06 - 09.07	1699 zł	1499 zł
09.07 - 23.07	1699 zł	1499 zł
23.07 - 06.08	1699 zł	1499 zł
06.08 - 20.08	1699 zł	1499 zł
20.08 - 03.09	1559 zł	1356 zł
03.09 - 17.09	1388 zł	1188 zł
17.09 - 01.10	1174 zł	1118 zł

ZNIŻKI

do lat 7 z ½ wyżywienia bez zabiegów	od 1092 zł do 1400 zł za turnus
pobyt do lat 2 bez świądzeń	154 zł za turnus

Dopłata do pok. 1-os. + 350 zł

WYKONYWANE ZABIEGI

Famasta specjalizuje się w rehabilitacji osób ze schorzeniami narządu ruchu i neurologicznymi, uwzględniając osoby poruszające się na wózku inwalidzkim. Ośrodek oferuje poniższe zabiegi:

✘ okłady borowinowe ✘ lampa sollux ✘ wanna do hydromasażu ✘ stymaty ✘ laser ✘ aquavibron ✘ vibrastep ✘ autopunkter ✘ inhalacje ✘ sauna ✘ leżaki masujące i fotele terapeutyczne do masażu ✘ magnetrone ✘ pulsatrone ✘ kabina masażowo-parowa ✘ materac do rezonansu magnetycznego

OBIEKT PRZYJAZNY DLA ZWIERZĄT



Terminy i ceny dla osób z aktualnym orzeczeniem o niepełnosprawności

TERMINY TURNUSÓW 2016	CENA/OSOBA POKÓJ 2,3-OS.	CENA/OSOBA POKÓJ 1-OS.	ZNIŻKI
23.03 - 06.04 Wielkanoc	1550 zł	1650 zł	do lat 10 z ½ wyżywienia - 30%
08.04 - 22.04	1600 zł	1750 zł	pobyt do lat 3 bez świądzeń 160 zł za turnus
23.04 - 07.05	1600 zł	1750 zł	
08.05 - 22.05	1600 zł	1750 zł	
23.05 - 06.06	1650 zł	1750 zł	
07.06 - 21.06	1750 zł	1900 zł	
22.06 - 06.07	1780 zł	1950 zł	
07.07 - 21.07	1780 zł	1950 zł	
23.07 - 06.08	1780 zł	1950 zł	
08.08 - 22.08	1780 zł	1950 zł	
23.08 - 06.09	1750 zł	1920 zł	
07.09 - 21.09	1700 zł	1850 zł	
22.09 - 06.10	1600 zł	1750 zł	
07.10 - 21.10	1600 zł	1750 zł	
22.10 - 05.11	1450 zł	1650 zł	
06.11 - 20.11	1350 zł	1550 zł	
21.11 - 05.12	1350 zł	1550 zł	
06.12 - 20.12	1350 zł	1550 zł	
22.12 - 05.01 Święta i Nowy Rok	1850 zł	2050 zł	

WYKONYWANE ZABIEGI

Profil leczenia w sanatorium Malwa to głównie schorzenia układu ruchu, kardiologia i gastrologia. Ponadto Kuracjusze mogą skorzystać z kuracji pitnej sprzyjającej leczeniu: cukrzycy, zapalenia przewodu pokarmowego zwłaszcza z nadkwasotą żołądka, w zaparcich, kamienicy moczowej oraz oraz nerwicy. Ośrodek oferuje zabiegi spośród następujących:

✘ kąpiel solankowo-borowinowa, jonobromowa ✘ kąpiel wirowa kończyn górnych i dolnych ✘ masaż leczniczy, fotel masujący ✘ aquavibron ✘ magnetoterapia ✘ okłady borowinowe ✘ inhalacje solankowe, jodowo-bromowe ✘ masaż limfatyczny ✘ ultradźwięki ✘ prądy diadynamiczne, Kotz'a, Traberta ✘ lampa sollux, solaris ✘ termożele ✘ jonoforeza



Polanica Zdrój to kurort z łagodnym klimatem podgórskim. W sercu miasta znajduje się Park Zdrojowy z fontannami, plenerowymi szachami, kawiarniami i Pijalnią Wód Zdrojowych. Sanatorium **Malwa** położone jest w zacisznej części miasta, otoczonej zalesionymi wzgórzami. Posiada salę telewizyjną, biblioteczkę, salę gimnastyczną i kawiarnię. Latem skorzystać można z kąpeli słonecznych na tarasie w ogrodzie. Do dyspozycji gości jest bezpłatny parking i kijki do nordic walking.

POLANICA ZDRÓJ KOTLINA KŁODZKA

Wpis do rejestru:
OD/02/0006/14

MALWA

W CENIE POBYTU ZAPEWNIONE JEST

14 noclegów

Pokoje 1, 2, 3-os. z łazienką, TV i telefonem

Wyżywienie: śniadanie, obiad, kolacja

30 zabiegów + kuracja pitna wg zaleceń lekarza

Zajęcia: 2 spacery z przewodnikiem Gór Stołowych, 2 spacery z instruktorem nordic walking, ognisko z pieczeniem kielbasek, 2 wieczorki taneczne

Początkowe i końcowe badanie lekarskie



Obiekt jest przystosowany dla osób na wózkach inwalidzkich

Łądek Zdrój to zabytkowe Uzdrowisko położone w Kotlinie Kłodzkiej. Mikroklimat kurortu ma działanie tonizujące na układ nerwowy, a także umożliwia wyciszenie i relaks. Podczas wypoczynku warto odwiedzić zakład przyrodolecznicy „Wojciech” i skorzystać z termalnego seansu w basenie. Sanatorium położone jest w spokojnej okolicy tuż przy Parku Zdrojowym. Składa się z dwóch połączonych ze sobą budynków: „Rybniczanka” oraz „Wanda”, które są połączone łącznikiem. Na terenie obiektu znajduje się jadalnia, sala TV, świetlica, stół do tenisa stołowego oraz darmowy parking.

ŁĄDEK ZDRÓJ KOTLINA KŁODZKA

QD/32/0039/15
Wpis do rejestru:
06/02/0002/13

RYBNICZANKA-WANDA

Aktywni kuracjusze mogą skorzystać z możliwości bezpłatnego wypożyczenia kijków nordic walking. Do cennych atrakcji w okolicy zaliczyć należy: Skalny Wąwóz w Górach Złotych, Skansen „Gotwaldówka” w Kątach Bystrzyckich oraz Kopalnię Złota wraz z trasą podziemną w Złotym Stoku.



Obiekt nie jest przystosowany dla osób na wózkach inwalidzkich

W CENIE POBYTU ZAPEWNIONE JEST

14 noclegów	20 zabiegów wg zaleceń lekarza
Pokoje 1, 2, 3-os. z łazienką, radiem i TV	Zajęcia: wycieczki piesze z przewodnikiem, ognisko, wieczorki taneczne
Wyżywienie: śniadanie, obiad, kolacja	Początkowe i końcowe badanie lekarskie

WYKONYWANE ZABIEGI

Rybniczanka specjalizuje się w leczeniu chorób układu ruchu, osteoporozy, chorób neurologicznych oraz schorzeń układu oddechowego. Wykorzystuje również radocenne wody siarczkowo-fluorkowe wspomagające leczenie wielu dolegliwości w tym również dermatologicznych. Ośrodek oferuje poniższe zabiegi:

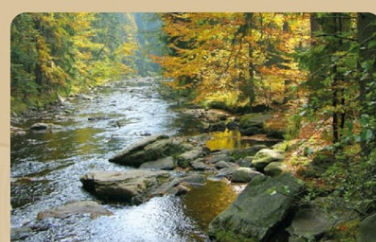
✦ kąpiele solankowe, borowinowe ✦ prądy diadynamiczne, interferencyjne ✦ gimnastyka indywidualna i grupowa ✦ inhalacje olejkowe ✦ okłady borowinowe ✦ lampa sollux ✦ masaże wirowe, wodne i suche ✦ laseroterapia ✦ galwanizacja ✦ magnetrone ✦ bioptron

TERMINY TURNUSÓW 2016	CENA/OSOBA POKÓJ 3-OS.	CENA/OSOBA POKÓJ 2-OS.	CENA/OSOBA POKÓJ 1-OS.
01.03 – 15.03	1030 zł	1130 zł	1230 zł
16.03 – 30.03 Wielkanoc	1030 zł	1130 zł	1230 zł
01.04 – 15.04	1490 zł	1540 zł	1740 zł
16.04 – 30.04	1490 zł	1540 zł	1740 zł
01.05 – 15.05	1490 zł	1540 zł	1740 zł
16.05 – 30.05	1490 zł	1540 zł	1740 zł
01.06 – 15.06	1550 zł	1700 zł	1850 zł
16.06 – 30.06	1550 zł	1700 zł	1850 zł
01.07 – 15.07	1550 zł	1700 zł	1850 zł
16.07 – 30.07	1550 zł	1700 zł	1850 zł
01.08 – 15.08	1550 zł	1700 zł	1850 zł
16.08 – 30.08	1550 zł	1700 zł	1850 zł
01.09 – 15.09	1550 zł	1700 zł	1850 zł
16.09 – 30.09	1550 zł	1700 zł	1850 zł
01.10 - 15.10	1330 zł	1430 zł	1530 zł
16.10 - 30.10	1330 zł	1430 zł	1530 zł
04.11 - 18.11	1330 zł	1430 zł	1530 zł
21.12 – 04.01 Święta i Nowy Rok	1640 zł	1740 zł	1840 zł

ZNIŻKI

pobyt do lat 3 bez
świadczeń

gratis



Lądek Zdrój to jeden z najważniejszych kurortów Dolnego Śląska. Od stuleci termalne źródła siarczkowo - fluorkowe przyciągają kuracjuszy. **Złoty Łan** położony jest w górnej części miasta, dzięki czemu z tarasu podziwiać można piękną panoramę okolicy. W budynku znajduje się winda, kawiarnia, świetlica z TV oraz sala gimnastyczna. Obiekt dysponuje również miejscem na spotkania przy grillu. **Lądek** oferuje wiele leśnych tras spacerowych, ale słynie też ze swoich popołudniowych fajfów i wieczorków tanecznych, odbywających się w kawiarniach.

SS LĄDEK ZDRÓJ KOTLINA KŁODZKA ZŁOTY ŁAN

Wpis do rejestru:
OD/02/0002/14

Pośród atrakcji, które warto zwiedzić w okolicy podczas pieszych czy samochodowych **wycieczek** wymienimy: Jaskinię Niedźwiedzią, skaliste pasmo Trojana z ruinami zamku, zamek Javornik, Twierdzę i Podziemną Trasę Turystyczną w Kłodzku oraz **wyciąg krzeselkowy** na widokową Czarną Górę.



W CENIE POBYTU ZAPEWNIONE JEST

14 noclegów	20 zabiegów wg zaleceń lekarza
Pokoje 1, 2, 3-os. z łazienką, TV, radiem i WiFi	Zajęcia: wycieczka autokarowa do Kłodzka, wycieczka po Lądku Zdrój, 2 wieczorki taneczne
Wyżywienie: śniadanie, obiad, kolacja (śniadania i kolacje w formie bufetu)	Początkowe i końcowe badanie lekarskie

WYKONYWANE ZABIEGI

Ośrodek wyróżnia się bardzo dobrą bazą zabiegową z zakresu hydroterapii korzystnie wpływającej na układ krążenia i nerwowy. Ponadto wykorzystuje lokalne źródła leczące: schorzenia skórne, reumatoidalne, osteoporozę, bóle stawowe, schorzenia układu nerwowego. Ośrodek oferuje poniższe zabiegi:

• kąpiel perełkowa, borowinowa, ozonowa i solankowa • masaż leczniczy i relaksacyjny, fotel masujący, matę masującą • aquavibron • termokompresy • kąpiel wirowa kończyn dolnych i górnych • ugul oraz gimnastykę korekcyjną i ogólnousprawniającą • magnetrone • bioptron • diadynamiki • inhalacje indywidualne • ultradźwięki

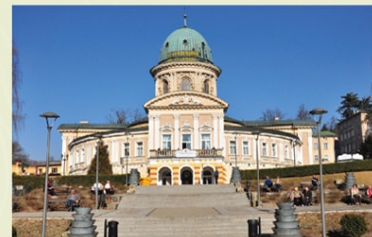
TERMINY TURNUSÓW 2016

TERMINY TURNUSÓW 2016	CENA/OSOBA POKÓJ 3-OS.	CENA/OSOBA POKÓJ 2-OS.
24.03 – 07.04 Wielkanoc	960 zł	1030 zł
09.04 – 23.04	960 zł	1030 zł
24.04 – 08.05	1079 zł	1170 zł
09.05 – 23.05	1079 zł	1170 zł
27.05 – 10.06	1190 zł	1260 zł
13.06 – 27.06	1190 zł	1260 zł
28.06 – 12.07	1300 zł	1370 zł
13.07 – 27.07	1300 zł	1370 zł
29.07 – 12.08	1300 zł	1370 zł
16.08 – 30.08	1300 zł	1370 zł
01.09 – 15.09	1270 zł	1340 zł
16.09 – 30.09	1180 zł	1260 zł
02.10 - 16.10	1090 zł	1180 zł
17.10 - 31.10	1060 zł	1130 zł
03.11 - 17.11	879 zł	960 zł
18.11 - 02.12	879 zł	960 zł
04.12 - 18.12	879 zł	960 zł
20.12 – 03.01 Święta i Nowy Rok	1460 zł	1550 zł

ZNIŻKI

do lat 8 z ½ wyżywienia	- 110 zł
pobyt do lat 2 bez śniadzeń	gratis
opiekun bez zabiegów	- 90 zł

Dopłata do pok. 1-os. 350 zł




Zakopane to górską stolicą Polski, tętniącą życiem przez cały rok. Kurort to nie tylko popularne Krupówki, ale również przepiękne szlaki nad Morskie Oko czy na Halę Gąsienicową. Polecamy wjazd kolejką na Gubałówkę, z której rozciąga się klasyczny widok panoramy Tatr. Kuracjom polecamy krótkie wycieczki w malownicze tatrzańskie dolinki lub skorzystanie z termalnych kąpiel w oddalonych o niecałe 14 km Szafarach. Ośrodek Marzenie leży w spokojnej dzielnicy Zakopanego – na Pardałowce w odległości 20 minut spacerem od centrum.

ZAKOPANE PODHALE MARZENIE

Wpis do rejestru:
OD/12/0008/14

Kompleks składa się z budynków hotelowych, bazy zabiegowej oraz stylowej jadalni z barem i salą rozrywkową. Ponadto w Marzeniu znajduje się: plac zabaw dla dzieci, miejsce na ognisko oraz bezpłatny parking monitorowany. W budynku głównym można korzystać z windy.



 Obiekt jest przystosowany dla osób na wózkach inwalidzkich

W CENIE POBYTU ZAPEWNIONE JEST

13 noclegów	30 zabiegów wg zaleceń lekarza
Pokoje 1, 2, 3, 4-os. z łazienką, czajnikiem i TV	Zajęcia: 2 wycieczki z przewodnikiem, wieczorek taneczny oraz góralski
Wyżywienie: śniadanie, obiad, kolacja	Początkowe i końcowe badanie lekarskie

WYKONYWANE ZABIEGI

Marzenie specjalizuje się w rehabilitacji osób ze schorzeniami kręgosłupa, po urazach kończyn, wszczępieniu endoprotezy, udarach oraz ze stwardnieniem rozsianym. Ośrodek oferuje Kuracjom terapię metodą PNF, rezonans stochastyczny, terapię energotonową. Te zabiegi mogą wpłynąć na poprawę motoryki i zwiększenie ochrony komórek nerwowych. Pozostałe zabiegi:

✦ gimnastyka ogólnousprawniająca ✦ terapia PNF ✦ gimnastyka grupowa ✦ magnetostymulacja ✦ magnetoterapia ✦ mata masująca z polem magnetycznym ✦ sucha kąpiel CO₂ ✦ laseroterapia ✦ inhalacje ✦ saltarium (kapsuła inhalacyjna) ✦ fotel masujący ✦ masaż uciskowy "BOA" ✦ "Body-Detox" - oczyszczanie organizmu ✦ elektroterapia ✦ hi-top (elektrostymulacja) ✦ rezonans stochastyczny ✦ mini-siłownia ✦ salus-talent ✦ głęboka stymulacja elektromagnetyczna ✦ ledoterapia-fotoodmładzanie ✦ masaż hydrojet ✦ platforma wibracyjna ✦ podcierwień ✦ vacu-activ ✦ terapia narządów wewnętrznych wg dr Zenni ✦ ultradźwięki ✦ aromaterapia ✦ fototerapia (lampa Q-light) ✦ koloroterapia ✦ Kinesio Taping

TERMINY TURNUSÓW 2016

TERMINY TURNUSÓW 2016	CENA/OSOBA POKÓJ 2-OS.	CENA/OSOBA POKÓJ 3-4-OS.
18.03 – 31.03 Wielkanoc	1450 zł	1400 zł
02.04 – 15.04	1350 zł	1300 zł
17.04 – 30.04	1350 zł	1300 zł
02.05 – 15.05	1350 zł	1300 zł
17.05 – 30.05	1400 zł	1350 zł
01.06 – 14.06	1450 zł	1400 zł
16.06 – 29.06	1550 zł	1500 zł
01.07 – 14.07	1650 zł	1600 zł
16.07 – 29.07	1650 zł	1600 zł
31.07 – 13.08	1650 zł	1600 zł
15.08 – 28.08	1650 zł	1600 zł
30.08 – 12.09	1600 zł	1550 zł
14.09 – 27.09	1600 zł	1550 zł
29.09 – 12.10	1400 zł	1350 zł
14.10 – 27.10	1350 zł	1300 zł
02.11 – 15.11	1300 zł	1250 zł
17.11 – 30.11	1300 zł	1250 zł
01.12 – 14.12	1350 zł	1300 zł
16.12 – 29.12 Święta i Nowy Rok	1600 zł	1550 zł

ZNIŻKI

do lat 10 z ½ wyżywienia	- 150 zł
do lat 10 z ½ wyżywienia bez zabiegów	840 zł za turnus
pobyt do lat 3 bez śniadzeń	150 zł za turnus
opiekun bez zabiegów	- 150 zł



